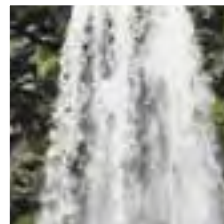


Relatório Social e Ambiental



Ao longo dos últimos anos, o Grupo Lafarge tem passado por grandes e profundas transformações. Através de uma série de iniciativas, tornamo-nos líder de nossa indústria. Mas isso só já não é o bastante.

Nosso desafio hoje é sermos o líder mundial absoluto e manter essa posição de forma inquestionável.

Para isso, nossas equipes têm um entendimento comum de nossos valores, nossas prioridades, nossa visão estratégica e quais os ingredientes que nos levam a ser bem-sucedidos.



Nossa Visão

Ser o líder mundial absoluto em materiais de construção

- Ser o melhor
- Crescer rápido com a melhor criação de valor
- Assegurar a liderança global nos negócios através da excelência no gerenciamento “multi-local”

“Queremos compartilhar nossa visão com todos os nossos colaboradores para que ela se torne realidade”

Nossos Compromissos

Com os nossos clientes, nossos colaboradores, nossas comunidades, nossos acionistas

- Gerar valor para nossos clientes
- Oferecer aos nossos colaboradores todas as oportunidades para desenvolver seus talentos e ampliar sua contribuição
- Contribuir para a construção de um mundo melhor para as comunidades em que atuamos
- Oferecer a criação de valor que nossos acionistas esperam

“Queremos que a marca Lafarge seja reconhecida por estes compromissos com a excelência”

PARA CONSTRUIR NOSSA CULTURA DE DESEMPENHO



LAFARGE WAY

- Contribuir para o sucesso de nossos colaboradores
 - Dar o melhor de si
 - Liderar pelo exemplo
 - Alcançar melhores resultados através do trabalho em equipe
- Foco na melhoria de desempenho
 - Resultado da ação de todos
 - Fazendo do desempenho um compromisso diário
 - Compartilhar sistemas e ferramentas
- Com uma organização “multi-local”
 - Alavancar nossas forças locais e globais
 - Assegurar o sucesso de nossas unidades de negócio aproveitando ao máximo os recursos de uma organização descentralizada
 - Compartilhar processos claros e um número limitado de regras conhecidas e respeitadas



HISTÓRICO

A unidade Cantagalo foi inaugurada em fevereiro de 1982 com uma importante missão: ampliar a produção do cimento Mauá, líder de mercado e reconhecido por sua qualidade no segmento da construção civil. A unidade Cantagalo não apenas conseguiu cumprir esta meta, como se tornou um importante instrumento para o desenvolvimento sócio-econômico do Norte Fluminense. Durante os mais de 20 anos que opera em Cantagalo, a Lafarge Brasil seguiu a filosofia mundial do Grupo e desenvolveu uma relação transparente e ética com a comunidade. A empresa se integrou ao dia-a-dia da região, com a participação em projetos e realização de ações que visem o bem-estar dos moradores da localidade.

GESTÃO HUMANA

O Grupo Lafarge tem como política mundial estimular o crescimento profissional e a satisfação dos colaboradores. A empresa investe em um plano de carreira e numa política de remuneração e benefícios alinhada com o setor e a região geográfica onde atua. Os resultados positivos são traduzidos pela baixa rotatividade nos quadros: 88% dos colaboradores de Cantagalo já estão na empresa há mais de cinco anos.

No biênio 2003/2004, a Lafarge Brasil investiu mais de R\$ 11 milhões na remuneração dos colaboradores de Cantagalo e cerca de R\$ 2,2 milhões em benefícios, o que inclui alimentação, transporte, saúde, treinamentos e previdência privada. Esses valores movimentaram a economia local, gerando oportunidades de melhores serviços e produtos para toda a população. A unidade emprega atualmente cerca de 95 colaboradores. Além disso, através de várias empresas da região que possuem contrato com a Lafarge, emprega mais 106 pessoas.

Benefícios*	2003/2004
Alimentação	266
Saúde	445
Transporte	467
Previdência Privada (Mauá Prev)	104
Benefícios adicionais	806
Treinamento	152
Total	2.240

**em milhares de Reais*

Remuneração*	2003/2004
Salários	6.350
Encargos Sociais	4.447
Participação nos resultados	791
Total	11.588

**em milhares de Reais*

Equipe bem preparada

Além de uma política de remuneração e benefícios alinhada com o setor e a região geográfica, a Lafarge também incentiva a motivação e o comprometimento da equipe, através de investimentos em treinamento e capacitação profissional. No biênio 2003/2004, a unidade Cantagalo investiu cerca de R\$ 152 mil em treinamentos, voltados para as áreas de qualificação, capacitação e aperfeiçoamento.

Com o Pró-Saber, programa de iniciativa da Lafarge Brasil para formação de conhecimento e educação continuada, através de parcerias com escolas de formação e desenvolvimento profissional, Cantagalo proporcionou a 52 colaboradores os cursos de Administração do Tempo e Informática (Excel e PowerPoint). O objetivo é oferecer, independente do nível hierárquico, o acesso à formação contribuindo para o crescimento profissional dos colaboradores.

Em 2004, a unidade Cantagalo também implantou o Programa Mais Saúde, que tem o objetivo de promover a melhoria na qualidade de vida de colaboradores e prestadores de serviço através de palestras, campanhas de informação, conscientização e mobilização.

A Lafarge acredita que investe com seriedade e qualidade no desenvolvimento profissional de seus colaboradores. Nosso pessoal é reconhecido pela alta capacitação técnica e profissional.

Perfil dos Colaboradores		
Sexo	Masculino	96%
	Feminino	4%
Estado Civil	Casados	84%
	Solteiros	12%
	Outros	4%
Tempo de Empresa	Até 1 ano	4%
	De 1 a 2 anos	1%
	De 2 a 5 anos	7%
	De 5 a 10 anos	14%
	De 10 a 20 anos	48%
	Acima de 20 anos	26%
Escolaridade	Ensino Fundamental	14%
	Ensino Médio	55%
	Superior	31%
Faixa Etária	Até 30 anos	12%
	De 31 a 40 anos	33%
	De 41 a 50 anos	46%
	Acima de 50 anos	9%

Dados referentes ao final de 2004





SEGURANÇA



A Lafarge Brasil conta com um sistema de segurança estruturado, composto por procedimentos inter-relacionados à Política Internacional do Grupo, que busca garantir a melhoria de desempenho em Segurança e Saúde Ocupacional. Isso permite que a empresa tenha em seu ambiente de trabalho colaboradores sempre atentos às normas de segurança, evitando a ocorrência de acidentes. Esse sistema inclui não só uma série de treinamentos e qualificação profissional, como também investimentos em materiais de segurança.

Um dos traços da Cultura de Segurança da Lafarge é que ela não diferencia equipes internas, fornecedores, prestadores de serviço e até mesmo visitantes. As lideranças têm um importante papel para mobilizar as pessoas em direção a uma aspiração comum e a melhores resultados através de profissionalismo, comprometimento e respeito às regras.

A Lafarge Brasil aborda de forma sistemática a administração da área de Segurança, com o intuito de obter melhoria contínua de desempenho. O Sistema de Gerenciamento de Segurança - Lafarge Mais, por exemplo, incentiva o reporte de situações ou condições de risco, que podem levar ao acidente ou aos quase-acidentes (incidentes), situações que ocorrem diariamente, mas passam despercebidas em meio às rotinas. Esta prática ajuda a aperfeiçoar os procedimentos e reduzir, ao longo do tempo, os índices de acidentes. Através desta ferramenta, são realizados treinamentos para os colaboradores nos procedimentos, na elaboração e implantação de novos instrumentos de Segurança, como a necessidade de usar os equipamentos de proteção individual e coletivo, reforçando a importância de cumprir a Política de Segurança da Lafarge.

No biênio 2003/2004, a unidade Cantagalo investiu R\$ 672,2 mil em equipamentos e treinamentos voltados para a Segurança, como o sistema trava-quedas para caminhoneiros e a instalação de chaves de bloqueio para motores elétricos.

Esses investimentos resultaram na redução de acidentes na unidade. Em 2003, houve uma redução de cerca de 42% nos acidentes com e sem perda de tempo, na comparação com 2002. Em 2004, a redução chegou a 48%, também na comparação com 2002.

Cantagalo é um exemplo na atenção, nos cuidados e na prevenção de acidentes do trabalho.

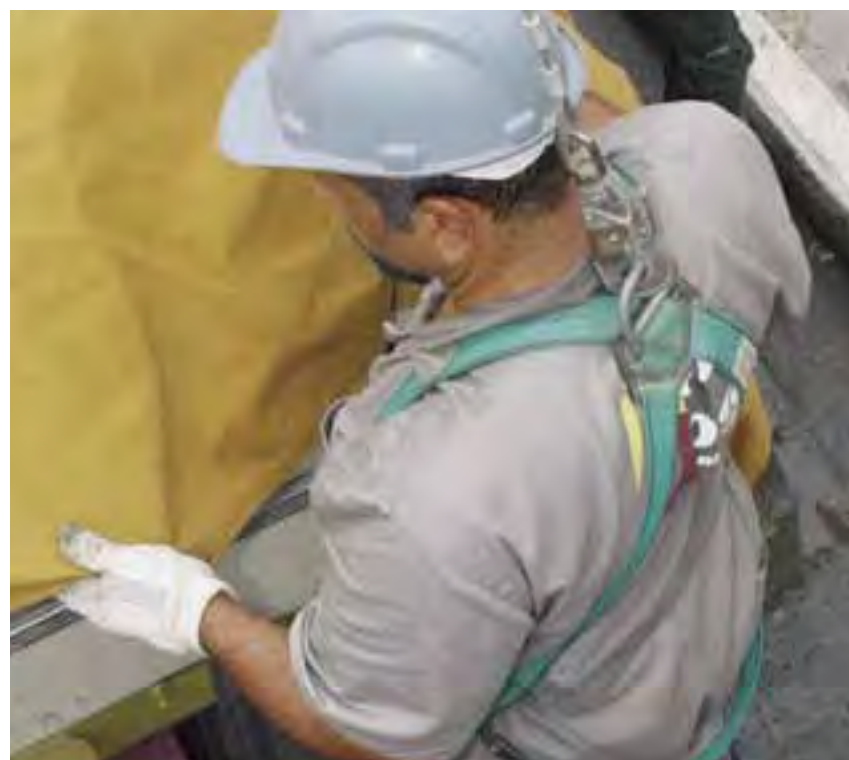
Principais ações de segurança adotadas

- Campanha Senninha** – Em parceria com o Instituto Ayrton Senna, a empresa desenvolveu uma Campanha de Segurança no trânsito, destinada aos colaboradores, prestadores de serviço, caminhoneiros, familiares e comunidade. Foram utilizados cartazes com mensagens motivacionais, distribuídos adesivos e cartilhas educativas, com dicas do personagem Senninha sobre os cuidados que devem ser tomados ao volante.
- Semana Interna de Prevenção de Acidentes (SIPAT)** – Durante essa semana são promovidas diversas ações que visam sensibilizar e motivar colaboradores e terceiros para a Segurança e Qualidade de Vida. Os treinamentos abordam temas como situações de emergência, primeiros-socorros, resgates em altura, locais confinados e combate a princípios de incêndios. No biênio, o tema principal da SIPAT foi a Campanha Corporativa de Segurança no Trânsito, com desenvolvimento de atividades lúdicas, gincana entre equipes, teatro, jogo de respostas e festival de música.
- Obras e instalação de equipamentos** – A Lafarge também investiu em obras e instalação de equipamentos na unidade Cantagalo, para garantir maior segurança nas operações. Instalação de dispositivos de Segurança para acesso ao Eletrofiltro e melhorias no sistema de iluminação da Ensacadeira foram algumas das ações realizadas.
- Implantação de sistemas trava-quedas** – Um momento identificado como potencial para acidentes é aquele que envolve o enlonação e desenlonação de caminhões. A instalação de trava-quedas – equipamento similar a um cinto de segurança, acoplado a um cabo de aço – na área de carga e descarga acabou com o problema. Todos os motoristas são orientados na correta utilização do equipamento, o que eliminou o risco de acidentes.
- Ações** – Visitas às fábricas, específicas para avaliação de aspectos ligados à Segurança, integram os objetivos anuais de cada diretoria da Lafarge. Nestas visitas, são verificadas as condições de trabalho e se os diversos setores estão trabalhando com respeito às normas da empresa. Em 2004, foram realizadas em Cantagalo inspeções de segurança com a presença de Peter Hoddinott, Presidente Regional da Lafarge

Vamos dar um alô: não fale no celular ao dirigir.



BASE: CRIADORES DO SENNINHA: RODRIGO M. MARTINS / FERRAZ/BAZ.JR



América Latina, de Jean Didier Catillon, Diretor Industrial e de Antônio Edmundo Rezende, Diretor de Logística.

- **Qualificação em segurança para prestadores de serviço** – Como a Segurança deve envolver todo o processo produtivo, desde a fabricação até a entrega do cimento, foi realizado, em 2004, um treinamento específico para as transportadoras, com conscientização dos caminhoneiros sobre a importância da adoção de medidas para evitar acidentes no trabalho, como uso obrigatório do cinto de segurança e controle de velocidade.
- **Treinamento de NBSC (Normas Básicas de Segurança Corporativa)** – No biênio 2003/2004, cerca de 180 colaboradores, passaram por treinamentos anuais de reciclagem de acordo com as normas internas de segurança. Devido a serviços eventuais, também foram realizados treinamentos para cerca de 400 prestadores de serviços em Cantagalo, totalizando, no período 580 profissionais treinados.
- **DDS (Diálogo Diário de Segurança)** – Parte integrante da Política de Segurança da Lafarge, este programa inclui todos os colaboradores e conta com a participação da chefia de cada setor. Ele consiste na abordagem diária, de forma simples e direta, de temas que permitam aumentar a conscientização da equipe sobre a importância da segurança no trabalho.
- **Brigada de Emergência** – Anualmente, a Lafarge realiza o treinamento da Brigada de Emergência, com a participação de cerca de 40 colaboradores, que aprendem como agir em situações emergenciais que envolvam primeiros-socorros, resgates em altura, locais confinados e combate a princípio de incêndios.





MEIO AMBIENTE

O Desenvolvimento Sustentável é, cada vez mais, condição para garantir a competitividade das empresas, não só no Brasil, mas no mundo. Assim, a experiência mundial da Lafarge na área ambiental é aplicada em Cantagalo, o que garante uma operação com equipamentos e práticas de alto padrão, capazes de manter a qualidade da produção e proteção ao meio ambiente.

Em Cantagalo, além da política ambiental do Grupo, são desenvolvidos trabalhos e implantados projetos que contribuem para que seja atingida a excelência nessa área. Com o Procon-Ar (Programa de Controle de Emissões), a unidade Cantagalo garante o monitoramento regular dos níveis de partículas e gases lançados na atmosfera.

Com o uso de alta tecnologia nas operações, melhoria na produção e utilização adequada de recursos hídricos e energéticos em todo o processo industrial, Cantagalo conseguiu garantir uma convivência pacífica entre a indústria e o meio ambiente. No biênio 2003/2004, foram observadas ações de controle de ruídos, da qualidade do ar e da água, além da proteção dos recursos naturais.

Ao todo, a unidade investiu no biênio 2003/2004 mais de R\$ 3,8 milhões na implantação de programas na área ambiental, incluindo a instalação de uma estação meteorológica e a compra de modernos equipamentos para controle de recebimento de resíduos, medidores, redes de monitoramento e sistemas antipoluentes.

Desempenho Ambiental

Para a Lafarge Brasil, atuar de acordo com o conceito do Desenvolvimento Sustentável significa alcançar o crescimento econômico com responsabilidade social.

A fábrica de Cantagalo conseguiu reduzir em 17% a emissão de CO₂ por tonelada de cimento produzido até 2004, devido à mudança da matriz energética e uso de outros produtos. Este índice colaborou para que a Lafarge Brasil fechasse 2004 com uma redução de 30% na emissão de CO₂ – um grande avanço em relação à meta mundial do Grupo, que se comprometeu a reduzir em 20% as emissões de CO₂ por tonelada de cimento produzido até 2010 (com base nas emissões de 1990).

WWF – O Grupo Lafarge tem um acordo com a WWF (World Wildlife Fund) no qual se compromete a fortalecer ainda mais suas ações ambientais, globais e locais. O compromisso público prevê a redução em 20% das emissões de CO₂ por tonelada de cimento produzido até 2010 (com base nas emissões de 1990), a reabilitação de jazidas minerais e a implementação de indicadores ambientais, que está em linha com uma das principais diretrizes do Grupo Lafarge: o Desenvolvimento Sustentável.



A parceria entre a Lafarge e a WWF prevê também a criação de oito indicadores ambientais para avaliar a performance da empresa em diversos aspectos: emissão de CO₂, consumo de água, consumos energéticos, reabilitação de jazida/revegetação, substituição de combustíveis fósseis, investimentos em meio ambiente, geração de resíduos e treinamento ambiental.

- Recursos hídricos e energéticos** – A gestão de recursos hídricos busca garantir a sustentabilidade das operações da empresa com impactos mínimos nas fontes principais de abastecimento (poços e rios). A água utilizada na fabricação de cimento também é reaproveitada na produção de clínquer (forno), nos moinhos de cimento como fluido refrigerante, sem contato com equipamentos e produtos, e no controle de poeiras fugitivas. Em 2004, investimentos na substituição de alguns equipamentos contribuíram para a redução de cerca de 22% no consumo de água na planta. O controle do consumo de energia elétrica também é praticado na unidade Cantagalo.

Eco-eficiência	2003	2004
Consumo de água	0,41 m ³ /t	0,32 m ³ /t
Consumo de energia elétrica	111,61 KWh/t	110,57 KWh/t

Consumo por tonelada de cimento produzido

- Comitês de Bacia** – A Lafarge participa de Comitês de Bacia, que têm como objetivo compatibilizar o gerenciamento dos recursos hídricos com o desenvolvimento econômico-social da região e a proteção do meio ambiente no âmbito de sua área de atuação. A unidade Cantagalo participa das reuniões do Comitê da Bacia do Paraíba do Sul.
- Estação de Tratamento de Água (ETA)** – O abastecimento é feito a partir do bombeamento da água através de uma adutora de três quilômetros de extensão, até a estação de tratamento. Todo o monitoramento da ETA é feito pelo Comando Central da fábrica, com tecnologia de última geração e de sistema *online*, que processa a medição da qualidade da água. Além disso, há um monitoramento periódico da água utilizada e dos efluentes líquidos da fábrica, seguindo toda a regulamentação dos órgãos estaduais e federais de meio ambiente. Este controle atesta a qualidade da água.
- Dia Mundial da Água** – Acontece anualmente em Cantagalo, com realização de palestras para colaboradores, comunidade e terceiros, a fim de conscientizá-los sobre a importância do uso racional dos recursos hídricos.



- Semana do Meio Ambiente** – A data já faz parte do calendário de comemorações da Lafarge e tem por objetivo conscientizar a comunidade sobre a importância da preservação ambiental. Várias ações são desenvolvidas na comunidade, reforçando a importância do Desenvolvimento Sustentável e da proteção ao meio ambiente. No biênio 2003/2004, a unidade Cantagalo comemorou a data com uma série de eventos, entre eles, o replantio simbólico de mudas em várias localidades.



- Programas Ambientais** – A unidade Cantagalo deu continuidade ao seu Programa de Educação Ambiental, com várias palestras em escolas. No período, **mais de 3.500 alunos da região participaram do projeto.** O Programa de Educação Ambiental também tem o objetivo de formar Monitores Ambientais, para que sejam multiplicadores dessas informações em suas escolas e na comunidade.
- Co-processamento** – Em funcionamento em Cantagalo desde o primeiro semestre de 2002, o co-processamento consiste na destruição de resíduos nos fornos de cimento, ao mesmo tempo em que são usados como combustível para a fabricação do produto. Essa tecnologia – já utilizada em larga escala nos Estados Unidos, Europa e Japão – garante a destruição dos passivos com total segurança, sem alterar a qualidade do cimento produzido.
- Controle de Geração de Resíduos** – No ano de 2004, foi feito um trabalho de OAL (Ordem, Arrumação e Limpeza) para quantificar e destinar todos os passivos existentes na fábrica, criando uma prática de destinação de resíduos gerados na unidade. Fazem parte da rotina de Cantagalo, por exemplo, o tratamento do lixo comum (papel e plástico) através da destruição térmica. Já os resíduos especiais como lâmpadas, produtos ambulatoriais, óleo lubrificante e sucata metálica são entregues a empresas especializadas e licenciadas pelos órgãos ambientais competentes para que recebam o tratamento adequado. Assim, a Lafarge dá um fim seguro ao lixo sem comprometer o meio ambiente.

Co-processamento	2003	2004
Quantidade de resíduos destruídos	22.233 ton.	28.145 ton.
Substituição de Combustíveis/energia	20,10 %	26,06 %



- **Revegetação** – No biênio 2003/2004, foram plantadas 4.600 mudas, que foram utilizadas no projeto de reflorestamento das nascentes situadas no entorno da fábrica, revegetação das jazidas e de áreas desmatadas da região.
- **Monitoramento do Ar** – A unidade mantém um Programa de Controle de Emissões (Procon-Ar), que garante o monitoramento regular dos níveis de partículas e gases lançados na atmosfera. A fábrica possui um sistema completo formado por um analisador de gases, equipamentos para medição de particulados e estação meteorológica – a mais moderna da região. Instalada na área da fábrica, a estação mede todos os dados meteorológicos, como índice de chuva, direção do vento, temperatura, umidade do ar. Entrou em operação em 2004 e faz atualizações climáticas a cada hora.



- **Biomonitoramento** – A unidade Cantagalo verifica com frequência o desenvolvimento da flora na área em que a fábrica está situada e, quando necessário, providencia a reposição de espécies nativas. No terreno da fábrica e arredores foram plantadas várias espécies de árvores nativas, que são identificadas por placas. Esse controle torna possível o monitoramento de queda de folhas, seu crescimento e qualquer alteração. Em Cantagalo, estão plantados oitis, pau-brasil, angico, ingá, ipê amarelo e roxo, chuva de ouro, cedro, acácia dourada, entre outras espécies. Embora a unidade não faça controle da fauna, em função do trabalho que vem sendo realizado junto à flora nativa, muitos animais como aves e mamíferos de pequeno porte utilizam a região como seu habitat.





COMUNIDADE

Criar condições para que pessoas, grupos, organizações e comunidades possam adquirir conhecimentos, valores e habilidades que lhes permitam se situar perante sua realidade e atuar sobre ela de maneira solidária, produtiva, criativa e transformadora. Esta é a base da atuação da Lafarge Brasil.

A Lafarge acredita que é através da contribuição para o progresso econômico, social e ambiental que terá êxito na criação sustentável de valor. As nossas atividades respeitam os interesses comuns das gerações atuais e futuras. A nossa responsabilidade é atuar dentro dos padrões locais e internacionais, assim como alinhar nossas práticas com nossos valores.

A unidade Cantagalo, realiza várias atividades que visam o desenvolvimento e o progresso econômico e social da região, princípio aplicado pelo Grupo Lafarge em todas as cidades, regiões e países onde atua. Em Cantagalo, esse compromisso é colocado em prática através de várias iniciativas, como programas sociais, doação de cimento ou geração de impostos, o que garante o desenvolvimento social e econômico do Norte Fluminense. No biênio 2003/2004, a unidade Cantagalo gerou mais de R\$ 79 milhões em impostos.

Geração de Impostos*	2003	2004
ICMS	25.891	25.002
COFINS	4.834	9.137
PIS	2.677	2.144
IPI	4.885	4.158
CFEM	86	175
ISS	56	77
Total	38.429	40.693

*em milhares de Reais

Projetos sociais implantados pela unidade

- **Natal Solidário** – É um programa de arrecadação de alimentos não perecíveis, que estimula os colaboradores da Lafarge a participarem de projetos sociais: para cada quilo arrecadado pela unidade, a Lafarge doa mais um quilo para as instituições locais escolhidas para receber os alimentos. No biênio 2003/2004, Cantagalo conseguiu arrecadar 5,3 toneladas de alimentos, que foram doados para várias instituições da região.





Instituições beneficiadas em 2003 e 2004

Igreja Batista de Cantagalo

Igreja Presbiteriana de Cordeiro

Pestalozzi de Macuco

Social Pastoral Nossa Senhora da Piedade de Cordeiro

Lar de Mei Mei de Cantagalo



- **Doações de cimento e outros materiais** – No biênio 2003/2004, Cantagalo doou mais de 33 toneladas de cimento para várias instituições da comunidade.
- **Patrocínios/ Eventos** – Anualmente, a Lafarge patrocina o Passeio Ciclístico Ecológico de Cantagalo, evento que tem como objetivo promover a conscientização quanto à preservação do meio ambiente. Em 2003, a unidade também contribuiu na confecção de folders para divulgação do Disque-Denúncia do Batalhão da Polícia Florestal e de Meio Ambiente.



- **Portas Abertas** – Através deste programa, a Lafarge promoveu a visita para cerca de 500 alunos que puderam conhecer o processo industrial, os cuidados com segurança e as medidas para evitar danos ao meio ambiente.

Clientes e Fornecedores

A Lafarge assegura a seus clientes produtos de qualidade para atender às necessidades do mercado da construção civil. Suas fábricas e todos os processos industriais estão em linha com os mais exigentes padrões internacionais. Os resultados de nossas pesquisas e implantação de tecnologia de ponta se refletem na satisfação e fidelização de nossos clientes e fornecedores.

A relação e interação com os clientes também são estratégicas para manter a Lafarge como uma empresa líder no seu segmento. A aproximação cada vez maior com o cliente e a satisfação de suas expectativas fazem parte da política mundial do Grupo. A empresa orgulha-se de manter relações de longa duração com seus parceiros.

Para atender aos nossos clientes é preciso estabelecer uma parceria com os melhores fornecedores. Faz parte da política de Responsabilidade Social da Lafarge incentivar e apoiar os fornecedores locais, o que garante um desenvolvimento econômico e financeiro ainda maior nas regiões onde atua. Desta maneira, a Lafarge contribui diretamente para o crescimento sócio-econômico de toda região onde está presente.

Em todo o país são três mil fornecedores. Para atender a demanda de produção, a unidade Cantagalo conta com a parceria de diversos fornecedores locais e da região para a área industrial e de logística.

Participação em fóruns empresariais

ABCP – Associação Brasileira de Cimento Portland	Associado
ABNT – Associação Brasileira de Normas Técnicas	Sócio Coletivo Contribuinte
ABRACE – Associação Brasileira de Grandes Consumidores de Energia	Associado
Abramat – Associação Brasileira da Indústria de Materiais de Construção	Sócio Fundador
Aciacan – Associação Comercial, Industrial e Agrícola de Cantagalo	Associado
Comitê de Bacia do Paraíba do Sul	Convidado
Firjan – Federação das Indústrias do Estado do Rio de Janeiro	Associado
Ibracon – Instituto dos Auditores Independentes do Brasil	Sócio Mantenedor
IBRAM – Instituto Brasileiro de Mineração	Sócio
SNIC – Sindicato Nacional da Indústria do Cimento	Associado

CRÉDITOS

**Editado pela Gerência Geral de Comunicação
da Lafarge Brasil**

Texto

Publicom

Projeto Gráfico

Expressiva Comunicação e Educação

Fotos

Banco de Imagens da Lafarge Brasil

André Nazareth

Carolina Reis

Paulo Linhares



Unidade Cantagalo

Rodovia RJ 166, Km 8 · Fazenda Saudade

Cantagalo · RJ · 28500-970

Tel.: (22) 2555-0433

www.lafarge.com.br